



ROTO 40.18EE



MERLO

PERFORMANCE AND FEATURES
ROTO 40.18EE
PRESTACIONES

Masa total en vacío (kg)	13500
Capacidad máxima (kg)	4000
Altura de elevación (m)	17,7
Voladizo máximo (m)	15
Altura con la carga máxima (m)	11,7
Voladizo con la carga máxima (m)	5,5
Carga a la altura máxima (kg)	3000
Carga máxima del voladizo (kg)	400
Traslación lateral del brazo (mm)	-
Corrector de inclinación (%)	-
Sección brazo	4

POWERTRAIN

Motor Turbo	DEUTZ TCD3.6
Cilindrada / cilindros	3600/4
Potencia Motor (kW/CV)	80/107
Tecnología anti-contaminante	TIER 3
Ventilador reversible	-
Velocidad máxima (km/h)	25
Depósito de combustible (l)	140
Depósito AdBlue (l)	-
Transmisión hidrostática	● - 2V
EPD	●
Joystick autoacelerante	●
Ejes - Reductores	Portal - RR700
Frenos máquina	Discos secos
Freno de estacionamiento automático	●

SISTEMA HIDRÁULICO

Bomba hidráulica	LS + FS
caudal/presión (l/min - bar)	103,5 - 250
Depósito hidráulico	162
Salida hidráulica en el extremo superior del brazo	●
Salidas hidráulicas traseras	-

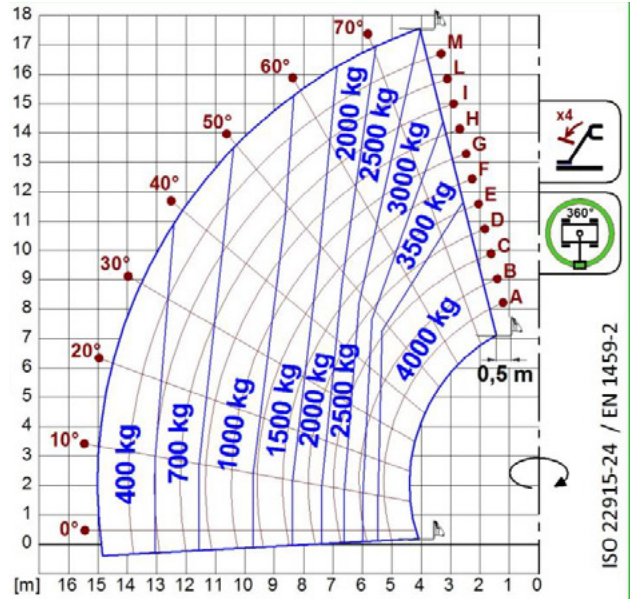
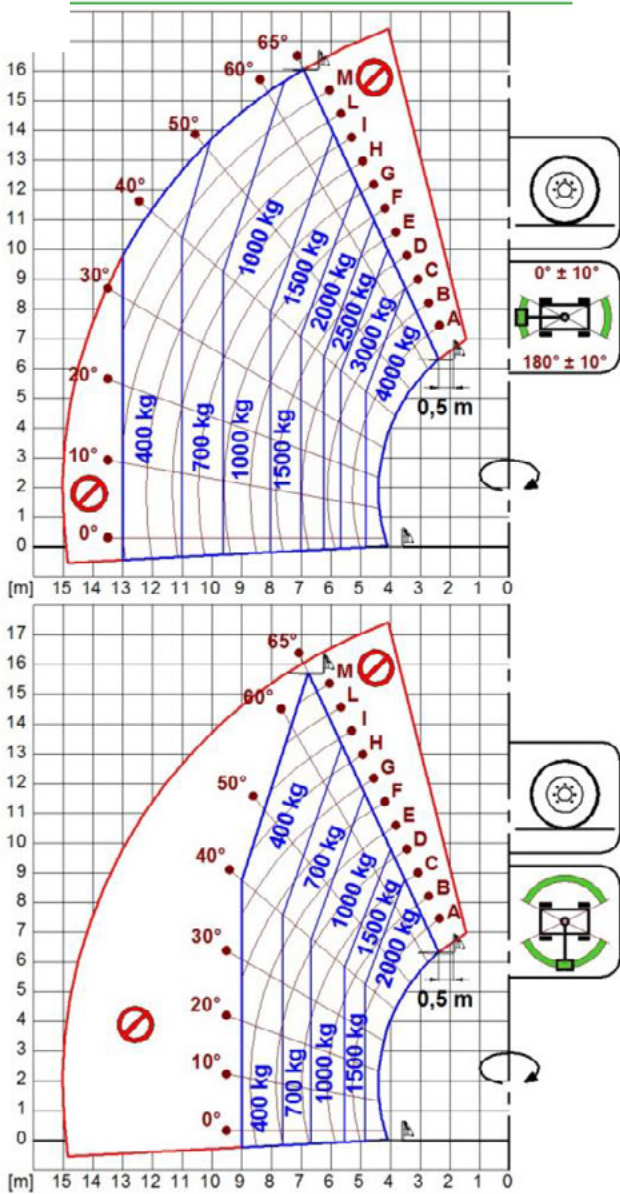
CABINA

Equipamiento de la cabina	Premium
ASCS Adaptive Stability Control System	Completo
Cabina FOPS LIV II	●
Cabina ROPS	●
Mandos cabina	Joystick electrónico
Cabina Basculante	-
Inversor de marcha	Dual reverse

CONFIGURACIÓN

Suspensión en cabina	-
Suspensión en el brazo	-
Suspensión sobre el eje	-
Faros de trabajo en la cabina	○ - Led
Cortinilla parasol	●
Tac-loc	●
Preinstalación plataforma	●
Dos horquilla flotantes	●
Control inching	-
Tracción integral	●
Dirección en las cuatro ruedas	●
Tres modalidades de dirección	●
Neumáticos estándar	400/70-20"
Neumáticos opcionales	405/70-R20
Estabilizadores	On/Off
Rotación torreta	415°
Homologación del tractor agrícola	-
Homologación con frenado NEUMÁTICO	-
Homologación con frenado HIDRÁULICO	-
PTO	-
Enganche de tres puntos	-

DIAGRAMAS DE CARGA

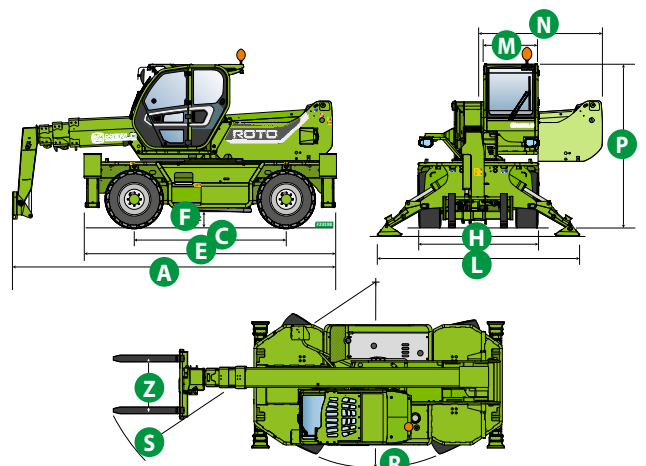


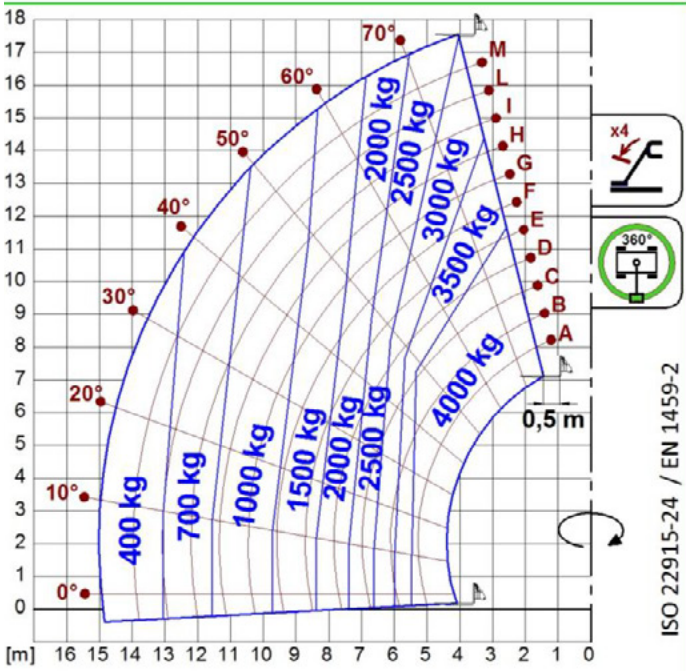
ISO 22915-24 / EN 1459-2

ROTO40.18EE

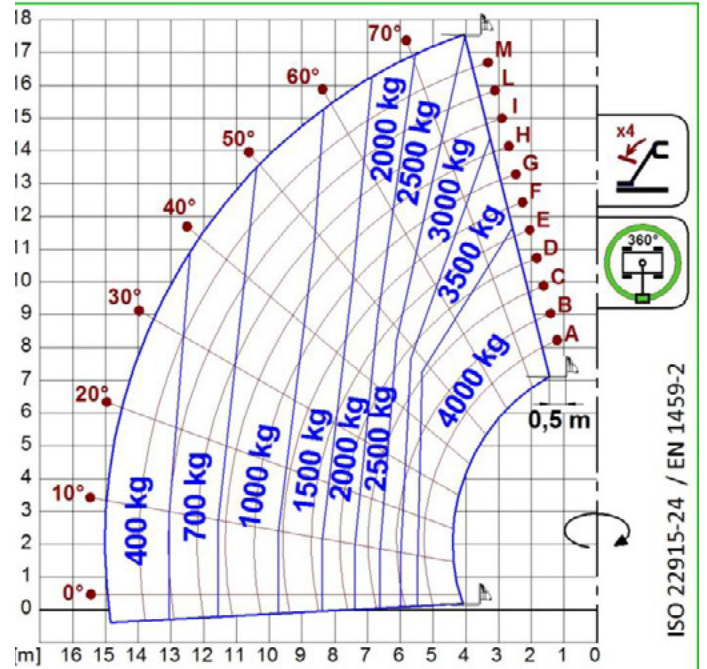
DIMENSIONES

	ROTO 40.18EE		
A (mm)	6030		
C (mm)	2860		
E (mm)	4750		
F (mm)	290		
H (mm)	2240		
L (mm)	3750		
M (mm)	1010		
N (mm)	2300		
P (mm)	2980		
R (mm)	4000		
S (mm)	5750		
Z (mm)	850		

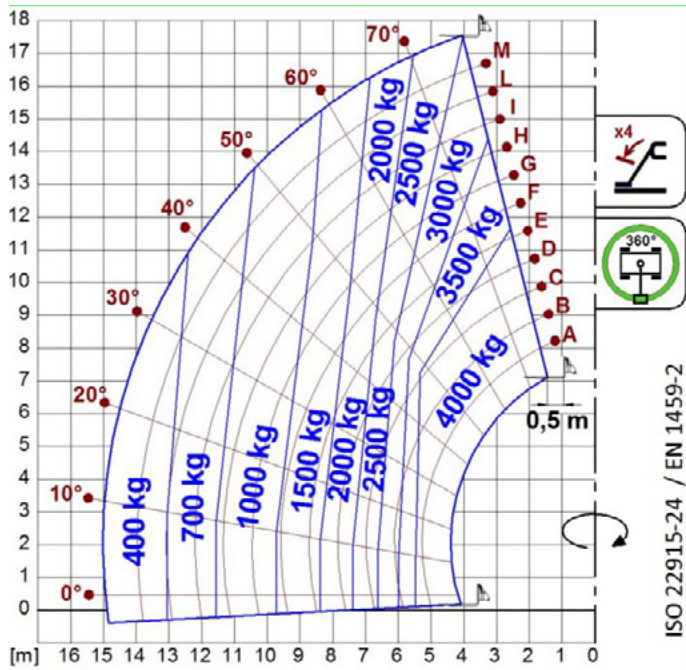




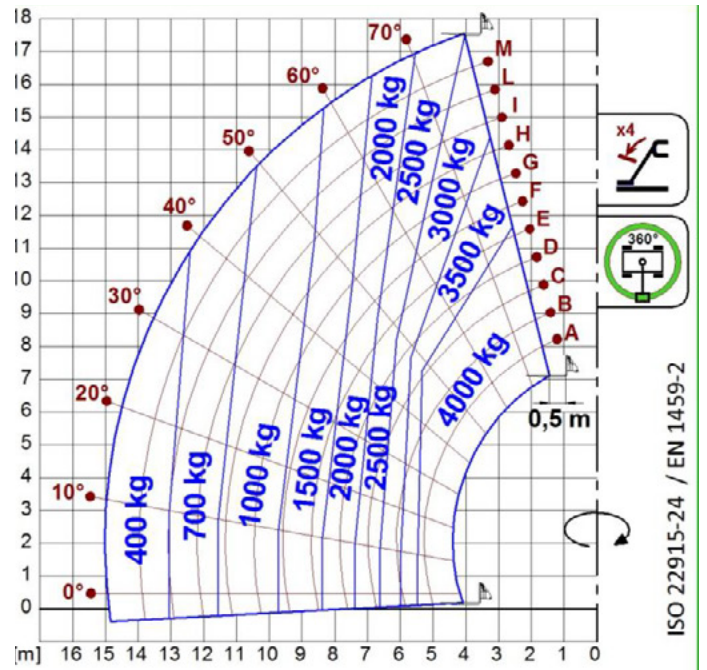
A1000



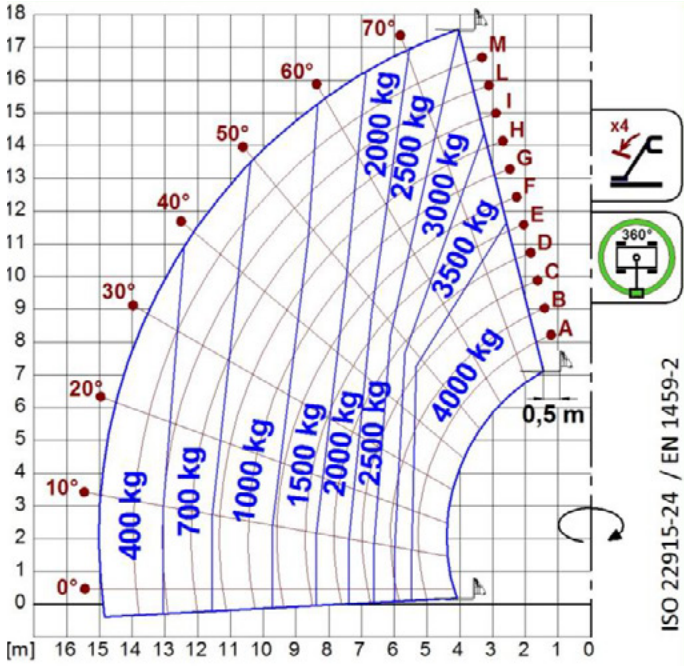
A1118B



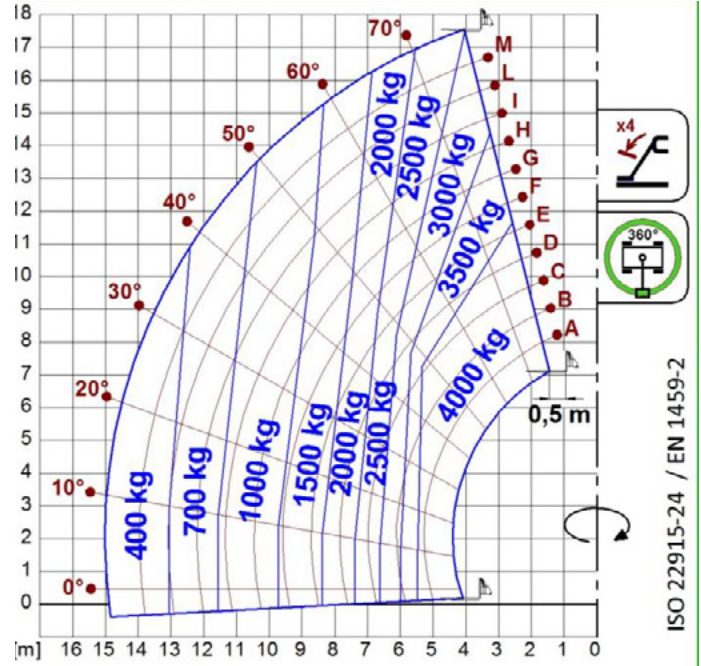
A1200B
A1300B



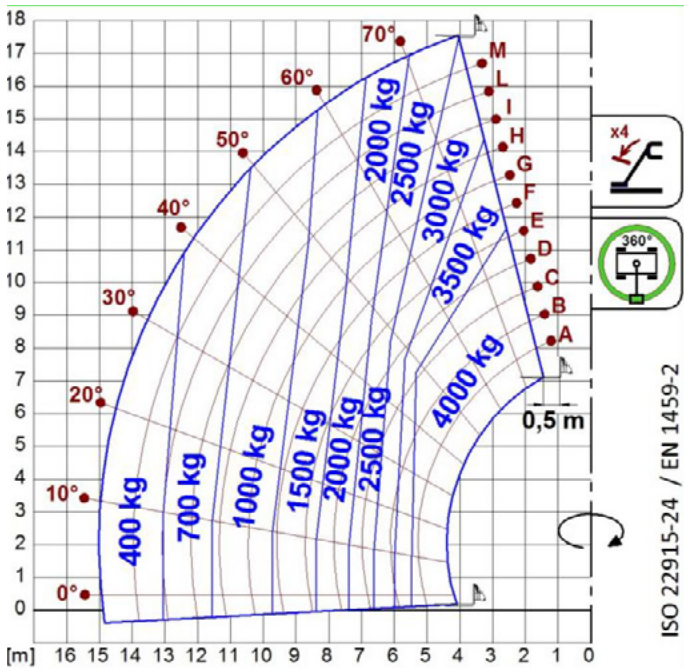
A1210B
A1310B



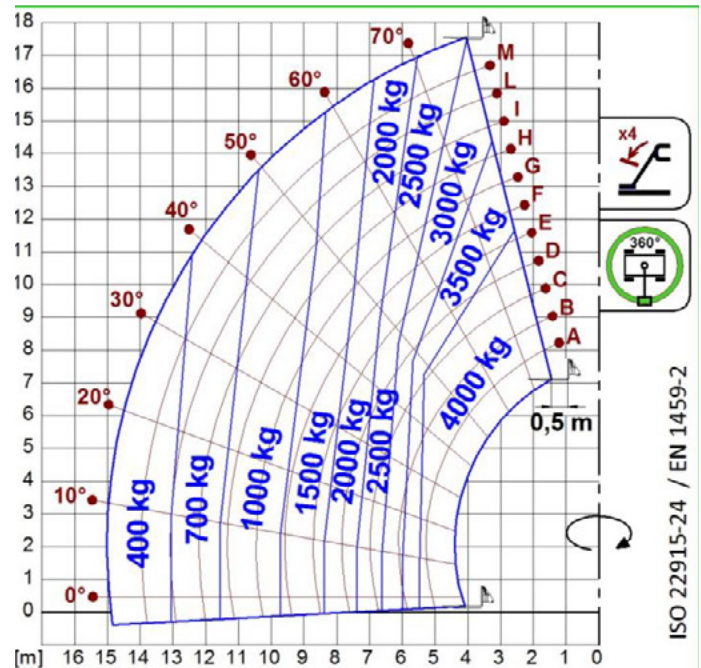
A2765
A2766



A1827



A1873



A1831



MERLO S.P.A.

Via Nazionale, 9
12010 S. Defendente di Cervasca
(Cuneo) Italia

Tel. +39 0171 614111

Fax +39 0171 684101

info@merlo.com

www.merlo.com

Vuestro concesionario Merlo

DS_ROT04018EE _0521_ESP